

BETJENING AF SHARKY

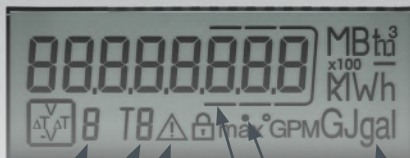
Måleren betjenes med et let tryk på knappen til højre for displayet. Ved efterfølgende tryk skiftes til næste menuvisning, se bagsiden. Betjenes knappen ikke i ca. 3-4 min., slukker displayet. Displayet tændes igen ved tryk på knappen.

Fejlkoder

Vises et E eller C i displayet efterfulgt af tal, kontakt da fjernvarmeleverandøren straks.

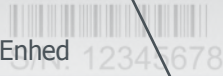
- E 1 Defekte basisparametre eller RAM
- E 1 Defekt temperaturføler
- E 3 Temperaturfølerne er byttet
- E 4 Hardwarefejl i ultralydsmåling
- E 5 Optisk kommunikation er midlertidigt afbrudt
- E 6 Forkert flowretning
- E 7 Flowfejl (evt. luft i måleren, anlægget skal udluftes)
- E 8 Fejl i strømforsyning
- E 9 Batteri næsten brugt
- E A Lækage i varmeinstallationen (rørbrud)
- E b Lækage i varmeinstallationen





230V
50-60 Hz
<0.15W
Real Data
Radio
868 MHz

LCD Loop3 Installation



Menu nummer

Enhed

Tarif

Måler i drift

Tryknap

Fejlindikator

Ramme for kommaplacering

Displayvisninger

Forbrugt varme
i kWh, MWh eller GJ



Forbrugt volumen i m³



Flow



Effekt



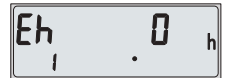
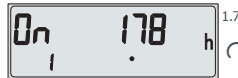
Temperatur i varm og kold
ledning



Afkøling



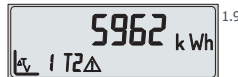
Driftsdage / Fejltimer



Fremført energi



Returført energi



Fejlkoder



Displaytest

